

**ATDR (Klasa CC TD) - 600V AC/ 300 V DC**  

Prąd znamionowy	Numer katalogowy	Numer referencyjny	Opak.	Prąd znamionowy	Numer katalogowy	Numer referencyjny	Opak.
1/4	<b>ATDR1/4</b>	W200855J	10	4	<b>ATDR4</b>	V217276J	10
1/2	<b>ATDR1/2</b>	Q223068J	10	4-1/2	<b>ATDR4-1/2</b>	Z217786J	10
8/10	<b>ATDR8/10</b>	K201397J	10	5	<b>ATDR5</b>	K218302J	10
1	<b>ATDR1</b>	T217275J	10	6/10	<b>ATDR5-6/10</b>	Z218821J	10
1-1/8	<b>ATDR1-1/8</b>	Y218820J	10	6	<b>ATDR6</b>	L219338J	10
1-1/4	<b>ATDR1-1/4</b>	J218301J	10	6-1/4	<b>ATDR6-1/4</b>	L219867J	10
1-4/10	<b>ATDR1-4/10</b>	K219337J	10	7	<b>ATDR7</b>	A222548J	10
1-1/2	<b>ATDR1-1/2</b>	Y217785J	10	7-1/2	<b>ATDR7-1/2</b>	R223069J	10
1-6/10	<b>ATDR1-6/10</b>	K219866J	10	8	<b>ATDR8</b>	X200856J	10
1-8/10	<b>ATDR1-8/10</b>	Z222547J	10	9	<b>ATDR9</b>	Y201915J	10
2	<b>ATDR2</b>	S212168J	10	10	<b>ATDR10</b>	J201396J	10
2-1/4	<b>ATDR2-1/4</b>	T213204J	10	12	<b>ATDR12</b>	X201914J	10
2-1/2	<b>ATDR2-1/2</b>	J212689J	10	15	<b>ATDR15</b>	V211135J	10
2-8/10	<b>ATDR2-8/10</b>	L213703J	10	7-1/2	<b>ATDR17-1/2</b>	L211656J	10
3	<b>ATDR3</b>	Y215232J	10	20	<b>ATDR20</b>	R214214J	10
3-2/10	<b>ATDR3-2/10</b>	J216254J	10	25	<b>ATDR25</b>	V214723J	10
3-1/2	<b>ATDR3-1/2</b>	C215742J	10	30	<b>ATDR30</b>	G216758J	10

**Wartości znamionowe**

AC: 1/4 do 30A 600V AC, 200kA I.R.  
DC: 1/4 do 30A 300V DC, 100kA I.R.

**Cechy produktu**

- Bezpiecznik zwłoczny
- Najlepszy wybór dla ochrony niewielkich silników
- Maksymalne ograniczanie prądu
- Wartości znamionowe prądu stałego i zmiennego (AC i DC)

**Atesty**

- Znak UL Listed zgodności z normą 248-4
- Certyfikacja CSA zgodności z normą C22.2 nr 248.4
- Znak UL Listed zgodności z normą UL 198L dla prądu stałego (DC)

**AMP-TRAP 2000****Zastosowanie**

- Niewielkie silniki
- Styczniki
- Oświetlenie, ogrzewanie i obciążenia ogólnego przeznaczenia
- Zabezpieczanie obwodów odgałęzionych

**ATQR (Klasa CC TD) - 600 V AC**  

Prąd znamionowy	Numer katalogowy	Numer referencyjny	Opak.	Prąd znamionowy	Numer katalogowy	Numer referencyjny	Opak.
1/10	<b>ATQR1/10</b>	E201921J	10	2-8/10	<b>ATQR2-8/10</b>	Q216260J	10
1/8	<b>ATQR1/8</b>	A212175J	10	3	<b>ATQR3</b>	T218310J	10
15/100	<b>ATQR15/100</b>	S223507J	10	3-2/10	<b>ATQR3-2/10</b>	V219346J	10
3/16	<b>ATQR3/16</b>	J222556J	10	3-1/2	<b>ATQR3-1/2</b>	G218828J	10
2/10	<b>ATQR2/10</b>	Q216766J	10	4	<b>ATQR4</b>	S201404J	10
1/4	<b>ATQR1/4</b>	V211664J	10	4-1/2	<b>ATQR4-1/2</b>	F201922J	10
3/10	<b>ATQR3/10</b>	V219875J	10	5	<b>ATQR5</b>	W211665J	10
4/10	<b>ATQR4/10</b>	D211143J	10	5-6/10	<b>ATQR5-6/10</b>	B212176J	10
1/2	<b>ATQR1/2</b>	C211142J	10	6	<b>ATQR6</b>	T212698J	10
6/10	<b>ATQR6/10</b>	V213711J	10	6-1/4	<b>ATQR6-1/4</b>	D213213J	10
3/4	<b>ATQR3/4</b>	A223077J	10	7	<b>ATQR7</b>	B214223J	10
8/10	<b>ATQR8/10</b>	L215750J	10	7-1/2	<b>ATQR7-1/2</b>	E214732J	10
1	<b>ATQR1</b>	F218827J	10	8	<b>ATQR8</b>	H215241J	10
1-1/8	<b>ATQR1-1/8</b>	H222555J	10	9	<b>ATQR9</b>	R216261J	10
1-1/4	<b>ATQR1-1/4</b>	T219874J	10	10	<b>ATQR10</b>	S212697J	10
1-4/10	<b>ATQR1-4/10</b>	Z223076J	10	12	<b>ATQR12</b>	C213212J	10
1-1/2	<b>ATQR1-1/2</b>	T219345J	10	15	<b>ATQR15</b>	T213710J	10
1-6/10	<b>ATQR1-6/10</b>	E200863J	10	17-1/2	<b>ATQR17-1/2</b>	A214222J	10
1-8/10	<b>ATQR1-8/10</b>	R201403J	10	20	<b>ATQR20</b>	D217284J	10
2	<b>ATQR2</b>	D214731J	10	25	<b>ATQR25</b>	H217794J	10
2-1/4	<b>ATQR2-1/4</b>	K215749J	10	30	<b>ATQR30</b>	F200864J	10
2-1/2	<b>ATQR2-1/2</b>	G215240J	10				

**Wartości znamionowe**

AC: 1/10 to 30A 600VAC, 200kA I.R.

**Cechy produktu**

- Bezpiecznik zwłoczny
- Najlepszy wybór w przypadku zabezpieczania niewielkich transformatorów
- Maksymalne ograniczanie prądu

**Atesty**

- Znak UL Listed zgodności z normą 248-4
- Certyfikacja CSA zgodności z normą C22.2 nr 248.4

**AMP-TRAP 2000****Zastosowanie**

- Transformatory regulacyjne
- Solenoidy
- Obciążenia indukcyjne
- Oświetlenie, ogrzewanie i obciążenia ogólnego przeznaczenia

## ATMR (Klasa CC) - 600 V AC/ 600 V DC



AMP-TRAP

Prąd znamionowy	Numer katalogowy	Numer referencyjny	Opak.	Prąd znamionowy	Numer katalogowy	Numer referencyjny	Opak.
1/10	<b>ATMR1/10</b>	C217789J	10	3-1/2	<b>ATMR3-1/2</b>	Y213208J	10
1/8	<b>ATMR1/8</b>	P219341J	10	4	<b>ATMR4</b>	G215746J	10
2/10	<b>ATMR2/10</b>	B201918J	10	5	<b>ATMR5</b>	M216257J	10
1/4	<b>ATMR1/4</b>	C218824J	10	6	<b>ATMR6</b>	L216762J	10
3/10	<b>ATMR3/10</b>	W214218J	10	7	<b>ATMR7</b>	Z217280J	10
1/2	<b>ATMR1/2</b>	N218305J	10	8	<b>ATMR8</b>	D217790J	10
3/4	<b>ATMR3/4</b>	Z214727J	10	9	<b>ATMR9</b>	P218306J	10
1	<b>ATMR1</b>	L216256J	10	10	<b>ATMR10</b>	P219870J	10
1-1/4	<b>ATMR1-1/4</b>	Y217279J	10	12	<b>ATMR12</b>	D222551J	10
1-1/2	<b>ATMR1-1/2</b>	K216761J	10	15	<b>ATMR15</b>	V223072J	10
2	<b>ATMR2</b>	A200859J	10	20	<b>ATMR20</b>	Z211139J	10
2-1/2	<b>ATMR2-1/2</b>	N201400J	10	25	<b>ATMR25</b>	Q211660J	10
3	<b>ATMR3</b>	N212693J	10	30	<b>ATMR30</b>	C215236J	10

### Wartości znamionowe

AC: 1/10 do 30A, 600 V AC, 200kA I.R.  
DC: 1/10 do 30A, 600 V DC, 100kA I.R.

### Cechy produktu

- Bezpiecznik szybki
- Wysokie ograniczanie prądu

### Zastosowanie

- Obwody kontrolne
- Oświetlenie
- Obciążenia ogólnego przeznaczenia
- Zabezpieczenia obwodów odgałęzionych

### Atesty

- Znak UL Listed zgodności z normą 248-4
- Certyfikacja CSA zgodności z normą C22.2 nr 248.4
- DC zgodne ze standardem UL 248

## Zalecane podstawy bezpiecznikowe ze złączami typu Box

### Uchwyt bezpiecznikowy MODULOSTAR™



Pola	Numer kat. bez wskaźnika	Numer ref. bez wskaźnika	Numer kat. ze wskaźnikiem	Numer ref. ze wskaźnikiem	L. modułów 17.5 mm	Opak.
1			<b>USBCC1I-DC24</b>	P303015F <sup>(1)</sup>	1	12
1	<b>USBCC1</b>	H305033K	<b>USBCC1I</b>	P305039K	1	12
2	<b>USBCC2</b>	K305035F	<b>USBCC2I</b>	R305041F	2	6
3	<b>USBCC3</b>	L305036D	<b>USBCC3I</b>	S305042D	3	4
4	<b>USBCC4</b>	N305038C	<b>USBCC4I</b>	V305044C	4	3
1+N	<b>USBCC1N</b>	J305034F	<b>USBCC1NI</b>	Q305040F	2	6
3+N	<b>USBCC3N</b>	M305037C	<b>USBCC3NI</b>	T305043C	4	3

(1): LED 24 V DC

### Akcesoria

Opis	Numer katalogowy	Numer ref.	L. modułów (17.5 mm)	Prąd max. RMS (A)	Liczba pól	Opak.
Kit montażowy dla podstawy wielopolowej	<b>CMS810PAK</b>	Z233725K				12
Zamknięty	<b>LOCK</b>	M223525A				1
Zestaw blokujący	<b>TAGLOCKCMS810</b>	A235773A				1
Jednofazowy rozmiar 8/10*	<b>CMS810BB1F13</b>	T210306J	13	63	1	10
Dwufazowy rozmiar 8/10*	<b>CMS810BB2F6</b>	V210307J	6	63	2	10
Trójfazowy rozmiar 8/10*	<b>CMS810BB3F4</b>	W210308J	4	100	3	10
Czterofazowy rozmiar 8/10*	<b>CMS810BB4F3</b>	X210309J	3	100	4	10
Wyjście jednopolewe – boczne	<b>TBB1C</b>	E210316P		90		50
Wyjście 2/3-polewe – boczne	<b>TBB23C</b>	G210318P		90		50
Wyjście jednopolewe - axialne	<b>TBB1A</b>	D210315P		90		50
Wyjście 2/3-polewe - axialne	<b>TBB23A</b>	F210317P		90		50

## Uchwyt i rozłącznik bezpiecznikowy ULTRASAFE™ USFM

Pola	Numer kat.	Numer ref.	Opis		Opak.
			Uchwyt	Rozłącznik	
System trójpolowy, szer. 45 mm	<b>USFMCC</b>	P302762A	bez wskaźnika		1
	<b>USFMCCM</b>	B302796A		bez wskaźnika	1
	<b>USFMCCI</b>	Q302763A	ze wskaźnikiem		1
	<b>USFMCCMI</b>	R302764A		ze wskaźnikiem	1



## Akcesoria

Opis	Numer katalogowy	Numer referencyjny	L. modułów (17.5 mm)	Prąd max. RMS (A)	Liczba pól	Opak.
Zamknięty	<b>LOCK</b>	M223525A				1
Mikroprzełącznik trójpolowy	<b>USFMAC11</b>	C302797A	1		3	1
			2		3	
Wyjście boczne	<b>TBB23C</b>	G210318P		90		50
Wyjście axialne	<b>TBB23A</b>	F210317P		90		50

ATQ (Midget) - 500 V AC  

Prąd znamionowy	Numer katalogowy	Numer referencyjny	Opak.	Prąd znamionowy	Numer katalogowy	Numer referencyjny	Opak.
1/10	<b>ATQ1/10</b>	S211662J	10	2-1/2	<b>ATQ2-1/2</b>	N216764J	10
1/8	<b>ATQ1/8</b>	A213210J	10	2-8/10	<b>ATQ2-8/10</b>	R218308J	10
15/100	<b>ATQ15/100</b>	J215748J	10	3	<b>ATQ3</b>	G222554J	10
3/16	<b>ATQ3/16</b>	D201920J	10	3-2/10	<b>ATQ3-2/10</b>	D200862J	10
2/10	<b>ATQ2/10</b>	E218826J	10	3-1/2	<b>ATQ3-1/2</b>	Y223075J	10
1/4	<b>ATQ1/4</b>	Q212695J	10	4	<b>ATQ4</b>	T211663J	10
3/10	<b>ATQ3/10</b>	Q201402J	10	4-1/2	<b>ATQ4-1/2</b>	Z212174J	10
4/10	<b>ATQ4/10</b>	R212696J	10	5	<b>ATQ5</b>	B213211J	10
1/2	<b>ATQ1/2</b>	Y212173J	10	5-6/10	<b>ATQ5-6/10</b>	S213709J	10
6/10	<b>ATQ6/10</b>	F215239J	10	6	<b>ATQ6</b>	Z214221J	10
8/10	<b>ATQ8/10</b>	G217793J	10	6-1/4	<b>ATQ6-1/4</b>	C214730J	10
1	<b>ATQ1</b>	E217791J	10	7	<b>ATQ7</b>	P216765J	10
1-1/8	<b>ATQ1-1/8</b>	R219872J	10	8	<b>ATQ8</b>	C217283J	10
1-1/4	<b>ATQ1-1/4</b>	R219343J	10	9	<b>ATQ9</b>	S218309J	10
1-4/10	<b>ATQ1-4/10</b>	F222553J	10	10	<b>ATQ10</b>	R213708J	10
1-1/2	<b>ATQ1-1/2</b>	Q218307J	10	12	<b>ATQ12</b>	Y214220J	10
1-6/10	<b>ATQ1-6/10</b>	X223074J	10	14	<b>ATQ14</b>	B214729J	10
1-8/10	<b>ATQ1-8/10</b>	C200861J	10	15	<b>ATQ15</b>	E215238J	10
2	<b>ATQ2</b>	P216259J	10	20	<b>ATQ20</b>	S219344J	10
2-1/8	<b>ATQ2-1/8</b>	F217792J	10	25	<b>ATQ25</b>	S219873J	10
2-1/4	<b>ATQ2-1/4</b>	B217282J	10	30	<b>ATQ30</b>	B211141J	10



AMP-TRAP

## Wartości znamionowe

AC: 1/10 do 30A, 500VAC, 10kA I.R.

## Cechy produktu

- Bezpiecznik zwłoczny

## Zastosowanie

- Dobre zabezpieczenie oświetlenia, selenoidów, silników i transformatorów

## Atesty

- Znak UL Listed zgodności z normą 248-4
- Certyfikacja CSA zgodności z normą C22.2 nr 248.14

## ATM (Midget) - 600 V AC/ 600 V DC



AMP-TRAP

Prąd znamionowy	Numer katalogowy	Numer referencyjny	Opak.	Prąd znamionowy	Numer katalogowy	Numer referencyjny	Opak.
1/10	<b>ATM1/10</b>	L218303J	10	5	<b>ATM5</b>	K216255J	10
1/8	<b>ATM1/8</b>	M219868J	10	6	<b>ATM6</b>	J216760J	10
2/10	<b>ATM2/10</b>	X211137J	10	7	<b>ATM7</b>	X217278J	10
1/4	<b>ATM1/4</b>	M219339J	10	8	<b>ATM8</b>	B217788J	10
1/2	<b>ATM1/2</b>	A218822J	10	10	<b>ATM10</b>	B222549J	10
3/4	<b>ATM3/4</b>	W213206J	10	12	<b>ATM12</b>	Y200857J	10
1	<b>ATM1</b>	W217277J	10	15	<b>ATM15</b>	L201398J	10
1-1/2	<b>ATM1-1/2</b>	A217787J	10	20	<b>ATM20</b>	N211658J	10
2	<b>ATM2</b>	Z201916J	10	25	<b>ATM25</b>	V212170J	10
3	<b>ATM3</b>	L212691J	10	30	<b>ATM30</b>	N213705J	10
4	<b>ATM4</b>	E215744J	10				

### Wartości znamionowe

AC: 1/10 do 30 A, 600 V AC, 100k A I.R.; 35 do 50A, 600 V AC, 10kA I.R.  
DC: 1/10 do 30 A, 600 V DC, 100k A I.R.

### Cechy produktu

- Bezpiecznik szybki
- Specjalne wartości znamionowe (powyżej 30 A)

### Zastosowanie

• Dodatkowe zabezpieczenie różnorodnych obwodów do 600 V AC i 600 V DC ze 100kA I.R.

### Atesty

- Znak UL Listed zgodności z normą 248-14 (1/10 do 30 A)
- Certyfikacja CSA zgodności z normą C22.2 nr 248.14 (1/10 do 30 A)
- DC zgodne ze standardem UL 248-14 (1/10 do 30 A)

## TRM (Midget) - 600V AC/ 600 V DC



Prąd znamionowy	Numer katalogowy	Numer referencyjny	Opak.	Prąd znamionowy	Numer katalogowy	Numer referencyjny	Opak.
1/10	<b>TRM1/10</b>	R217273J	10	3	<b>TRM3</b>	H213700J	10
15/100	<b>TRM15/100</b>	M223065J	10	3-2/10	<b>TRM3-2/10</b>	R214720J	10
2/10	<b>TRM2/10</b>	P212165J	10	3-1/2	<b>TRM3-1/2</b>	N214211J	10
1/4	<b>TRM1/4</b>	F218298J	10	4	<b>TRM4</b>	F216251J	10
3/10	<b>TRM3/10</b>	V215229J	10	4-1/2	<b>TRM4-1/2</b>	D216755J	10
4/10	<b>TRM4/10</b>	W217783J	10	5	<b>TRM5</b>	G218299J	10
1/2	<b>TRM1/2</b>	V217782J	10	5-6/10	<b>TRM5-6/10</b>	W218818J	10
6/10	<b>TRM6/10</b>	X222545J	10	6	<b>TRM6</b>	H219335J	10
8/10	<b>TRM8/10</b>	G201394J	10	6-1/4	<b>TRM6-1/4</b>	H219864J	10
1	<b>TRM1</b>	M214210J	10	7	<b>TRM7</b>	N223066J	10
1-1/8	<b>TRM1-1/8</b>	T215228J	10	8	<b>TRM8</b>	T200853J	10
1-1/4	<b>TRM1-1/4</b>	Q214719J	10	9	<b>TRM9</b>	V201912J	10
1-4/10	<b>TRM1-4/10</b>	Y215738J	10	10	<b>TRM10</b>	V218817J	10
1-6/10	<b>TRM1-6/10</b>	E216250J	10	12	<b>TRM12</b>	G219334J	10
1-8/10	<b>TRM1-8/10</b>	C216754J	10	15	<b>TRM15</b>	W222544J	10
2	<b>TRM2</b>	S200852J	10	20	<b>TRM20</b>	F212686J	10
2-1/4	<b>TRM2-1/4</b>	R211132J	10	25	<b>TRM25</b>	Q213201J	10
2-1/2	<b>TRM2-1/2</b>	T201911J	10	30	<b>TRM30</b>	Z215739J	10
2-8/10	<b>TRM2-8/10</b>	H211653J	10				

### Wartości znamionowe

AC: 1/10 do 30 A, 600 V AC, 100k A I.R.; 35 do 50A, 600 V AC, 10kA I.R.  
DC: 1/10 do 30 A, 600 V DC, 100k A I.R.

### Cechy produktu

- Bezpiecznik szybki
- Specjalne wartości znamionowe (powyżej 30 A)

### Zastosowanie

• Dodatkowe zabezpieczenie różnorodnych obwodów do 600 V AC i 600 V DC ze 100kA I.R.

### Atesty

- Znak UL Listed zgodności z normą 248-14 (1/10 do 30 A)
- Certyfikacja CSA zgodności z normą C22.2 nr 248.14 (1/10 do 30 A)
- DC zgodne ze standardem UL 248-14 (1/10 do 30 A)

6JX (Midget) - 600 V AC/ 600 V DC  

Prąd znamionowy	Numer katalogowy	Numer referencyjny	Opak.	Prąd znamionowy	Numer katalogowy	Numer referencyjny	Opak.
0,500	<b>6JX0,5</b>	R083068J	10	6	<b>6JX6</b>	B082686J	10
0,750	<b>6JX0,75</b>	Q079686J	10	7	<b>6JX7</b>	W079783J	10
1	<b>6JX1</b>	S083069J	10	8	<b>6JX8</b>	B080294J	10
1,5	<b>6JX1,5</b>	S080838J	10	9	<b>6JX9</b>	R079848J	10
2	<b>6JX2</b>	K082326J	10	10	<b>6JX10</b>	E082689J	10
2,5	<b>6JX2,5</b>	A080293J	10	12	<b>6JX12</b>	W089397J	10
3	<b>6JX3</b>	F082690J	10	15	<b>6JX15</b>	F082805J	10
3,5	<b>6JX3,5</b>	E079745J	10	20	<b>6JX20</b>	S079849J	10
4	<b>6JX4</b>	E083471J	10	25	<b>6JX25</b>	K079865J	10
5	<b>6JX5</b>	X089398J	10	30	<b>6JX30</b>	S079895J	10



## Cechy produktu

Bezpieczniki 6JX rekomendowane są do aplikacji wymagających bardzo precyzyjnych charakterystyk wyłączeniowych. Typowe zastosowania: układy kontroli, oświetlenia, silniki małej mocy oraz transformatory.

## Warunki testowe

$I_{NF} = 110\% I_N t \leq 4 \text{ godz.}$   
 $I_F = 135\% I_N t \leq 1 \text{ godz.}$   
 $I_F = 200\% I_N t \leq 120 \text{ sek.}$

Zalecane podstawy bezpiecznikowe ze złączami typu Box 

## Uchwyty bezpiecznikowe MODULOSTAR®

Liczba pól	Numer kat. bez wskaźnika	Numer ref. bez wskaźnika	Numer kat. ze wskaźnikiem	Numer ref. ze wskaźnikiem	L. modułów 17,5 mm	Opak.
N	<b>US10N</b>	H305056			1	12
1	<b>US101</b>	B305050	<b>US101I</b>	J305057	1	12
1+N	<b>US101N</b>	C305051	<b>US101NI</b>	K305058	2	6
2	<b>US102</b>	D305052	<b>US102I</b>	L305059	2	6
3	<b>US103</b>	E305053	<b>US103I</b>	M305060	3	4
3+N	<b>US103N</b>	F305054	<b>US103NI</b>	N305061	4	3
4	<b>US104</b>	G305055	<b>US104I</b>	P305062	4	3
1			<b>US101I-AC120</b>	R303017K	1	12
1			<b>US101I-DC24(1)</b>	S303018K	1	12
1			<b>US101I-DC24P(2)</b>	Q303016K	1	12

(1) 2 LED 24 V DC dla obu biegunów

(2) 1 LED 24 V DC dla 1 biegunu



## Akcesoria

Opis	Numer katalogowy	Numer referencyjny	L. modułów 17,5 mm	Prąd RMS maks. (A)	Liczba pól	Opak.
Kit montażowy dla podst. wielopolowej	<b>CMS810PAK</b>	Z233725				12
Zamknięty	<b>LOCK</b>	M223525				1
Zestaw blokujący	<b>TAGLOCKCMS810</b>	A235773				1
Jednofazowy rozmiar 8/10 *	<b>CMS810BB1F13</b>	T210306	13	63	1	10
Dwufazowy rozmiar 8/10 *	<b>CMS810BB2F6</b>	V210307	6	63	2	10
Trójfazowy rozmiar 8/10 *	<b>CMS810BB3F4</b>	W210308	4	100	3	10
Czterofazowy rozmiar 8/10 *	<b>CMS810BB4F3</b>	X210309	3	100	4	10
Wyjście jednopolowe – boczne	<b>TBB1C</b>	E210316		90		50
Wyjście 2/3-polowe – boczne	<b>TBB23C</b>	G210318		90		50
Wyjście jednopolowe - osiowe	<b>TBB1A</b>	D210315		90		50
Wyjście 2/3-polowe - osiowe	<b>TBB23A</b>	F210317		90		50



Uchwyty bezpiecznikowe i rozłączniki USFMM ULTRASAFE™



Liczba pól	Numer kat.	Numer ref.	Uchwyty	Opis	Rozłącznik
System 3-polowy / szer. 45 mm	<b>USFMM</b>	D302775	bez wskaźnika		
	<b>USFMMM</b>	E302776			bez wskaźnika
	<b>USFMMI</b>	G302778	ze wskaźnikiem		
	<b>USFMMMI</b>	F302777			ze wskaźnikiem

Opak.: 1 szt.

Akcesoria

Opis	Numer katalogowy	Numer referencyjny	Liczba podłączonych systemów	Prąd RMS maks. (A)	Liczba pól	Opak.
Zamknięty	<b>LOCK</b>	M223525A				1
Mikroprzełącznik	<b>USFMAC11</b>	C302797A	1		3	1
Dodatkowy neutralny			1			
Trójfazowy			2		3	
Wyjście boczne	<b>TBB23C</b>	G210318P		90		50
Wyjście osiowe	<b>TBB23A</b>	F210317P	1	90		50

**Ferraz Shawmut**

Fuse and Fusegear complying with the 4 standards: DIN, BS, NF, UL-CSA

Your one-stop shop for the safety of low voltage equipment

**Our solutions are fully safe for use in yours!**

[www.ferrazshawmut.com](http://www.ferrazshawmut.com)

from to

**CL**  
CABOCHON LORRAINE

FERRAZ SHAWMUT SAS  
1, rue Jean Novel  
59826 Villeurbanne Cedex  
France  
Tél. + 33 (0)4 72 22 66 11 -  
Fax + 33 (0)4 72 22 67 13  
[www.ferrazshawmut.com](http://www.ferrazshawmut.com)

FERRAZ SHAWMUT Inc  
374, Merrimac Street,  
Newburyport, MA 01950 - 1998  
USA  
Phone : 978-462-6662  
Fax : 978-462-0181  
[www.ferrazshawmut.com](http://www.ferrazshawmut.com)

**A4J (Klasa J szybko działająca) - 600 V AC**  

Prąd znamionowy	Numer katalogowy	Numer referencyjny	Opak.	Prąd znamionowy	Numer katalogowy	Numer referencyjny	Opak.
1	<b>A4J1</b>	V217299J	10	90	<b>A4J90</b>	R214237J	5
3	<b>A4J3</b>	J219888J	10	100	<b>A4J100</b>	N223089J	5
6	<b>A4J6</b>	T211157J	10	110	<b>A4J110</b>	V200877A	1
10	<b>A4J10</b>	Z217809J	10	125	<b>A4J125</b>	V201935A	1
15	<b>A4J15</b>	K218325J	10	150	<b>A4J150</b>	R211155A	1
20	<b>A4J20</b>	X218842J	10	175	<b>A4J175</b>	Q212189A	1
25	<b>A4J25</b>	L219361J	10	200	<b>A4J200</b>	G212710A	1
30	<b>A4J30</b>	A222571J	10	225	<b>A4J225</b>	X215254A	1
35	<b>A4J35</b>	Q223091J	10	250	<b>A4J250</b>	T217298A	1
40	<b>A4J40</b>	X200879J	10	300	<b>A4J300</b>	K219360A	1
45	<b>A4J45</b>	J201419J	10	350	<b>A4J350</b>	H219887A	1
50	<b>A4J50</b>	X201937J	10	400	<b>A4J400</b>	Z222570A	1
60	<b>A4J60</b>	M211680J	10	450	<b>A4J450</b>	W200878A	1
70	<b>A4J70</b>	H212711J	5	500	<b>A4J500</b>	W201936A	1
80	<b>A4J80</b>	J213724J	5	600	<b>A4J600</b>	S211156A	1

**AMP-TRAP****Wartości znamionowe**

AC: 1 do 600A  
600 V AC, 200kA I.R.  
DC: 1 do 600 A  
300 V DC, 20kA I.R.

**Cechy produktu**

- Szybko działający
- Wysokie ograniczanie prądu
- Wartości znamionowe dla prądu stałego (DC)

**Zastosowanie**

- Kondensatory
- Centrale obciążeń
- Rozdzielnice tablicowe
- Tablice rozdzielcze
- Przewody szynowe
- Obwody zasilania
- Wyłączniki automatyczne
- Oświetlenie, ogrzewanie i obciążenia ogólnego przeznaczenia

**Atesty**

- Znak UL Listed zgodności z normą 248-8.
- Certyfikacja CSA zgodności z normą C22.2 nr 248.8
- DC zgodne ze standardem UL198L
- EC 269-2-1

**AJT (Klasa J TD) - 600 V AC/ 500 V DC**  

AMP-TRAP 2000



**Kolorowy wskaźnik  
Smart Spot**  
Znalezienie działającego  
bezpiecznika szybsze  
niż kiedykolwiek!

Prąd znamionowy	Numer katalogowy	Numer referencyjny	Opak.	Prąd znamionowy	Numer katalogowy	Numer referencyjny	Opak.
1	<b>AJT1</b>	X214748J	10	20	<b>AJT20</b>	Z201939J	10
1-1/4	<b>AJT1-1/4</b>	C215765J	10	25	<b>AJT25</b>	X211160J	10
1-1/2	<b>AJT1-1/2</b>	B215258J	10	30	<b>AJT30</b>	W213229J	10
1-6/10	<b>AJT1-6/10</b>	G216275J	10	35	<b>AJT35</b>	M213727J	10
1-8/10	<b>AJT1-8/10</b>	H216782J	10	40	<b>AJT40</b>	C215259J	10
2	<b>AJT2</b>	P219364J	10	45	<b>AJT45</b>	D215766J	10
2-1/4	<b>AJT2-1/4</b>	A200882J	10	50	<b>AJT50</b>	Z217303J	10
2-1/2	<b>AJT2-1/2</b>	T223094J	10	60	<b>AJT60</b>	B218846J	10
2-8/10	<b>AJT2-8/10</b>	M201422J	10	70	<b>AJT70*</b>	L201421E*	5
3	<b>AJT3</b>	Q211683J	10	80	<b>AJT80*</b>	W211159E*	5
3-2/10	<b>AJT3-2/10</b>	L212714J	10	90	<b>AJT90*</b>	V212193E*	5
3-1/2	<b>AJT3-1/2</b>	W212194J	10	100	<b>AJT100*</b>	B215764E*	5
4	<b>AJT4</b>	W214241J	10	110	<b>AJT110*</b>	F216780A*	1
4-1/2	<b>AJT4-1/2</b>	Y214749J	10	125	<b>AJT125*</b>	A217810A*	1
5	<b>AJT5</b>	H216276J	10	150	<b>AJT150*</b>	Y218843A*	1
5-6/10	<b>AJT5-6/10</b>	J216783J	10	175	<b>AJT175*</b>	K219889A*	1
6	<b>AJT6</b>	D217813J	10	200	<b>AJT200*</b>	Y200880A*	1
6-1/4	<b>AJT6-1/4</b>	P218329J	10	225	<b>AJT225*</b>	V211158A*	1
7	<b>AJT7</b>	Q219365J	10	250	<b>AJT250*</b>	K212713A*	1
8	<b>AJT8</b>	M219891J	10	300	<b>AJT300*</b>	L213726A*	1
9	<b>AJT9</b>	D222574J	10	350	<b>AJT350*</b>	W214747A*	1
10	<b>AJT10</b>	Y217302J	10	400	<b>AJT400*</b>	G216781A*	1
12	<b>AJT12</b>	C217812J	10	450	<b>AJT450*</b>	M218327A*	1
15	<b>AJT15</b>	N218328J	10	500	<b>AJT500*</b>	N219363A*	1
17-1/2	<b>AJT17-1/2</b>	A218845J	10	600	<b>AJT600*</b>	C222573A*	1

\*Dla zaznaczenia dodatkowego wskaźnika/mikroprzełącznika dodać suffix EI, np.: AJT100EI. Patrz tabela poniżej.  
Uwaga: wskaźnik nie dostępny dla zakresu 1A do 7A.

**Wartości znamionowe**

AC: 1 do 600A  
600 V AC, 200k A I.R. (certyfikat własny dla 600 V AC,  
300k A I.R., aprobatą UL)

DC: 1 do 600A  
500VDC, 100kA I.R.

**Cechy produktu**

- Kolorowy wskaźnik (Smart Spot)
- Bezpiecznik zwłocznycy
- Wysokie ograniczanie prądu
- Wartości znamionowe dla prądu stałego (DC)
- Wskaźnik mechaniczny jako opcja (bezpieczniki 70 do 600A)

**Zastosowanie**

- Obwody silnikowe
- Rozdzielnice
- Linie zasilające

- Obwody odgałęzione
- Oświetlenie, ogrzewanie i obciążenia ogólnego przeznaczenia
- Transformatory
- Panele sterowania
- Dobezpieczanie wyłączników automatycznych
- Przewody szynowe
- Centrale obciążeń

**Atesty**

- AJT (1-600):
- Znak UL Listed zgodności z normą 248-8
  - Znak UL Listed zgodności z normą UL 198L dla prądu stałego (DC)
  - Certyfikacja CSA zgodności z normą C22.2 nr 248.8
  - IEC 269-2-1

**AJT (70-600) EI:**

- Zatwierdzenie UL (znak UL Recognized Component)
- Testowany pod względem zgodności z normą UL 198L dla prądu stałego

## HSJ (Klasa J o dużej szybkości) - 600 V AC



Prąd znamionowy	Numer katalogowy	Numer referencyjny	Opak.	Prąd znamionowy	Numer katalogowy	Numer referencyjny	Opak.
15	<b>HSJ15</b>	D235868J	10	110	<b>HSJ110</b>	T235882A	1
20	<b>HSJ20</b>	F235870J	10	125	<b>HSJ125</b>	V235883A	1
25	<b>HSJ25</b>	G235871J	10	150	<b>HSJ150</b>	X235885A	1
30	<b>HSJ30</b>	H235872J	10	175	<b>HSJ175</b>	Y235886A	1
35	<b>HSJ35</b>	J235873J	10	200	<b>HSJ200</b>	Z235887A	1
40	<b>HSJ40</b>	K235874J	10	225	<b>HSJ225</b>	A235888A	1
45	<b>HSJ45</b>	L235875J	10	250	<b>HSJ250</b>	B235889A	1
50	<b>HSJ50</b>	M235876J	10	300	<b>HSJ300</b>	C235890A	1
60	<b>HSJ60</b>	N235877J	10	350	<b>HSJ350</b>	D235891A	1
70	<b>HSJ70</b>	P235878E	5	400	<b>HSJ400</b>	E235892A	1
80	<b>HSJ80</b>	Q235879E	5	500	<b>HSJ500</b>	F235893A	1
90	<b>HSJ90</b>	R235880E	5	600	<b>HSJ600</b>	G235894A	1
100	<b>HSJ100</b>	S235881E	5				



### Wartości znamionowe

AC: 15-600 A, 600 V AC, 200k A I.R., 300k A I.R. (certyfikat własny)  
DC: 15-600 A, 500 V DC, 100k A I.R., L/R 10 mS

### Cechy produktu

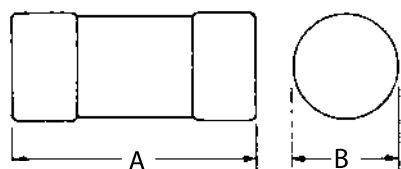
- Ograniczanie prądu
- Wartości znamionowe dla prądu zmiennego i stałego (AC & DC)
- Niskie I<sup>2</sup>t
- Kompaktowe wymiary

### Zastosowanie

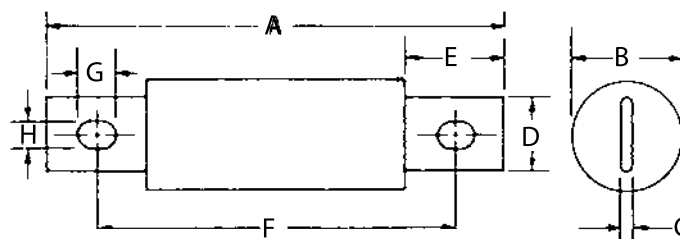
- Obwody odgałęzione
- Panele sterowania
- Elektronika silnikowa
- Napędy
- Układy łagodnego rozruchu (soft startery)
- Przekładniki stałe

### Atesty

- Znak UL Listed zgodności z normą 248-8
- DC zgodne ze standardem UL248-8
- Certyfikacja CSA zgodności z normą C22.2 No. 248.8



15-60A



70-600A

Prąd znamionowy	A		B		C		D		E		F		G		H	
	cal	mm	cal	mm	cal	mm	cal	mm	cal	mm	cal	mm	cal	mm	cal	mm
15-30	2-1/4	57	13/16	21	-	-	-	-	-	-	-	-	-	-	-	-
31-60	2-3/8	60	1-1/16	27	-	-	-	-	-	-	-	-	-	-	-	-
61-100	4-4/8	117	1-1/8	29	1/8	3.2	3/4	19	1	25	3-5/8	92	3/8	10	9/32	7
101-200	5-3/4	146	1-5/8	41	3/16	4.8	1-1/8	29	1-3/8	35	4-3/8	111	3/8	10	9/32	7
201-400	7-1/8	181	2-1/8	54	1/4	6.3	1-5/8	41	1-7/8	48	5-1/4	133	17/32	13	13/32	10
401-600	8	203	2-1/2	64	3/8	9.5	2	51	2-1/8	54	6	152	11/16	18	17/32	13

DPM (Moduł Ochrony Napędu) patrz str. 144.

## Zalecane podstawy bezpiecznikowe ze złączami typu Box

Prąd znamionowy	Numer kat. 1 pole	Numer ref. 1 pole	Opak.	Numer kat. 3 pola	Numer ref. 3 pola	Opak.
0-30	<b>US3J1I</b>	M212922F	6	<b>US3J3I</b>	K214967B	2
31-60	<b>US6J1I</b>	F222047F	6	<b>US6J3I</b>	M211381B	2
61-100	<b>61036J</b>	Z201640C	3	<b>61038J</b>	G212917A	1
101-200	<b>62001J</b>	D214455A	1	<b>62003J</b>	E214962A	1
201-400	<b>64031J</b>	X218543A	1	<b>64033J</b>	S219068A	1
401-600	<b>6631J</b>	P201125A	1	<b>6633J</b>	A201641A	1



## A2D 250 V i A6D 600 V (Klasa RK1 TD)



**Kolorowy wskaźnik Smart Spot**  
Znalazienie działającego bezpiecznika  
szybsze niż kiedykolwiek!

Prąd znam.	Numer kat.		Numer ref.		Opak.	Prąd znam.	Numer kat.		Numer ref.		Opak.
	250 V	600 V	250 V	600 V			250 V	600 V	250 V	600 V	
1/10	A2D1/10R	A6D1/10R	Q215248J	R201932J	10	10	A2D10R	A6D10R	Z216268J	G211675J	10
15/100	A2D15/100R	A6D15/100R	M217292J	D212707J	10	12	A2D12R	A6D12R	Z216774J	M212186J	10
2/10	A2D2/10R	A6D2/10R	J223085J	C216271J	10	15	A2D15R	A6D15R	R217802J	N213222J	10
3/10	A2D3/10R	A6D3/10R	K212184J	G219357J	10	17-1/2	A2D17-1/2R	A6D17-1/2R	C218318J	E213720J	10
4/10	A2D4/10R	A6D4/10R	N214740J	E201415J	10	20	A2D20R	A6D20R	P200872J	C216777J	10
1/2	A2D1/2R	A6D1/2R	T215757J	P211153J	10	25	A2D25R	A6D25R	B201412J	Q217295J	10
6/10	A2D6/10R	A6D6/10R	R218837J	N214234J	10	30	A2D30R	A6D30R	B212705J	E219884J	10
8/10	A2D8/10R	A6D8/10R	Q200873J	D216778J	10	35	A2D35R	A6D35R	L213220J	W222567J	10
1	A2D1R	A6D1R	Q218836J	M214233J	10	40	A2D40R	A6D40R	R215249J	S201933J	10
1-1/8	A2D1-1/8R	A6D1-1/8R	K213219J	V222566J	10	45	A2D45R	A6D45R	V215758J	Q211154J	10
1-1/4	A2D1-1/4R	A6D1-1/4R	A212704J	D219883J	10	50	A2D50R	A6D50R	N217293J	E212708J	10
1-4/10	A2D1-4/10R	A6D1-4/10R	B213717J	L223087J	10	60	A2D60R	A6D60R	E219355J	R214743J	10
1-6/10	A2D1-6/10R	A6D1-6/10R	J214230J	R200874J	10	70	A2D70R	A6D70R	N201929E	E218320E	5
1-8/10	A2D1-8/10R	A6D1-8/10R	M214739J	D201414J	10	75	A2D75R	-	L211150E	-	5
2	A2D2R	A6D2R	P201930J	V217805J	10	80	A2D80R	A6D80R	D211672E	S218838E	5
2-1/4	A2D2-1/4R	A6D2-1/4R	C219882J	T215251J	10	90	A2D90R	A6D90R	J212183E	F219356E	5
2-1/2	A2D2-1/2R	A6D2-1/2R	D219354J	Q214742J	10	100	A2D100R	A6D100R	P215247E	N211152E	5
2-8/10	A2D2-8/10R	A6D2-8/10R	S222564J	X215760J	10	110	A2D110R	A6D110R	S215756A	F211674A	1
3	A2D3R	A6D3R	C213718J	M223088J	10	125	A2D125R	A6D125R	Y216267A	L212185A	1
3-2/10	A2D3-2/10R	A6D3-2/10R	E211673J	T218839J	10	150	A2D150R	A6D150R	Y216773A	C212706A	1
3-1/2	A2D3-1/2R	A6D3-1/2R	M211151J	F218321J	10	175	A2D175R	A6D175R	L217291A	M213221A	1
4	A2D4R	A6D4R	A216269J	H211676J	10	200	A2D200R	A6D200R	Q217801A	D213719A	1
4-1/2	A2D4-1/2R	A6D4-1/2R	K214231J	S200875J	10	225	A2D225R	A6D225R	B218317A	L214232A	1
5	A2D5R	A6D5R	S217803J	P213223J	10	250	A2D250R	A6D250R	P218835A	P214741A	1
5-6/10	A2D5-6/10R	A6D5-6/10R	A216775J	N212187J	10	300	A2D300R	A6D300R	C219353A	S215250A	1
6	A2D6R	A6D6R	T222565J	V215252J	10	350	A2D350R	A6D350R	B219881A	W215759A	1
6-1/4	A2D6-1/4R	A6D6-1/4R	D218319J	F213721J	10	400	A2D400R	A6D400R	R222563A	B216270A	1
7	A2D7R	A6D7R	K223086J	Y215761J	10	450	A2D450R	A6D450R	H223084A	B216776A	1
8	A2D8R	A6D8R	C201413J	R217296J	10	500	A2D500R	A6D500R	N200871A	P217294A	1
9	A2D9R	A6D9R	Q201931J	W217806J	10	600	A2D600R	A6D600R	A201411A	T217804A	1

### Wartości znamionowe

A2D AC: 1/10 do 600 A 250 V AC, 200 kA I.R.  
(certyfikat własny dla 250 V AC, 300 kA I.R., aprobata UL)

A6D AC: 1/10 do 600 A 600 V AC, 200 kA I.R.  
(certyfikat własny dla 600 V AC, 300 kA I.R.)

### Cechy produktu

- Kolorowy wskaźnik (Smart Spot)
- Bezpiecznik zwłoczny
- Ograniczanie prądu
- Wyprowadzenia powlekane

### Zastosowanie

- Silniki
- Wyłączniki bezpieczeństwa
- Transformatory
- Zabezpieczanie obwodów odgałęzionych
- Odłączniki
- Panele sterowania

• Wszystkie obwody ogólnego przeznaczenia

### Atesty

- Znak UL Listed zgodności z normą 248-12
- Certyfikacja CSA zgodności z normą C22.2 nr 248.12

## Zalecane podstawy bezpiecznikowe ze złączami typu Box



Prąd znamionowy	Numer kat. 1 pole	Numer ref. 1 pole	Opak.	Numer kat. 3 pola	Numer ref. 3 pola	Opak.
0-30	20306R	T213411		20308R	K215956	
31-60	20606R	B212383		20608R	E214939	
61-100	21036R	D201621		21038R	M212899	
101-200	22001R	R213915		22003R	G214941	
201-400	24001R	J219566		24003R	D222022	
401-600	2631R	H214942		2633R	P215960	

Prąd znamionowy	Numer kat. 1 pole	Numer ref. 1 pole	Opak.	Numer kat. 3 pola	Numer ref. 3 pola	Opak.
0-30	60306R	60308R		H212389	K214438	
31-60	60606R	60608R		K212391	M214440	
61-100	61036R	61038R		W204788	Z211875	
101-200	62001R	62003R		V212906	B213924	
201-400	64001R	64003R		D219055	M222030	
401-600	6631R	6633R		J216990	E218021	

## TR 250 V i TRS 600 V (Klasa RK5 TD)

Prąd znam.	Numer kat.		Numer ref.		Opak.	Prąd znam.	Numer kat.		Numer ref.		Opak.
	250V	600V	250V	600V			250V	600V	250V	600V	
1/10	TR1/10R	TRS1/10R	F222530J	W216748J	10	12	TR12R	TRS12R	S201381J	B219858J	10
2/10	TR2/10R	TRS2/10R	Z214198J	X216749J	10	15	TR15R	TRS15R	D211120J	B201389J	10
3/10	TR3/10R	TRS3/10R	C217260J	J212160J	10	17-1/2	TR17-1/2R	TRS17-1/2R	S211639J	K211126J	10
4/10	TR4/10R	TRS4/10R	Z223053J	Y216750J	10	20	TR20R	TRS20R	D214708J	P217777J	10
1/2	TR1/2R	TRS1/2R	Y223052J	N217776J	10	25	TR25R	TRS25R	G215217J	B219329J	10
6/10	TR6/10R	TRS6/10R	R216238J	L213197J	10	30	TR30R	TRS30R	F217769J	K213196J	10
8/10	TR8/10R	TRS8/10R	T219322J	R217779J	10	35	TR35R	TRS35R	F218804J	J214207J	10
1	TR1R	TRS1R	Z212151J	H212159J	10	40	TR40R	TRS40R	E200840J	Q217778J	10
1-1/8	TR1-1/8R	TRS1-1/8R	Q218284J	G212158J	10	45	TR45R	TRS45R	F201899J	Q218813J	10
1-1/4	TR1-1/4R	TRS1-1/4R	E217768J	J211125J	10	50	TR50R	TRS50R	B213188J	D201391J	10
1-4/10	TR1-4/10R	TRS1-4/10R	E218803J	H213194J	10	60	TR60R	TRS60R	P216742J	M214716J	10
1-6/10	TR1-6/10R	TRS1-6/10R	R219320J	G214205J	10	70	TR70R	TRS70R	Q219848E	Y213691E	5
1-8/10	TR1-8/10R	TRS1-8/10R	S219850J	R215732J	10	75	TR75R	TRS75R	E222529E	P215730E	5
2	TR2R	TRS2R	J215725J	Q222539J	10	80	TR80R	TRS80R	W223050E	W216242E	5
2-1/4	TR2-1/2R		Q212672J		10	90	TR90R	TRS90R	B200837E	L217774E	5
2-1/2	TR2-8/10R	TRS2-1/2R	S213686J	J213195J	10	100	TR100R	TRS100R	K216738E	D214202E	5
2-8/10	TR3R	TRS2-8/10R	T219851J	S215733J	10	110	TR110R	TRS110R	B218800A	K215220A	1
3	TR3-2/10R	TRS3R	N216741J	P215224J	10	125	TR125R	TRS125R	N219317A	N215729A	1
3-2/10	TR3-1/2R	TRS3-2/10R	Q216237J	N201906J	10	150	TR150R	TRS150R	P219847A	S216745A	1
3-1/2	TR4R	TRS3-1/2R	A212152J	M200847J	10	175	TR175R	TRS175R	D222528A	K217773A	1
4	TR4-1/2R	TRS4R	G222531J	D219860J	10	200	TR200R	TRS200R	V223049A	K218808A	1
4-1/2	TR5R	TRS4-1/2R	E214709J	A216246J	10	225	TR225R	TRS225R	A200836A	Y219855A	1
5	TR5-6/10R	TRS5R	R212673J	M211128J	10	250	TR250R	TRS250R	P201378A	L222535A	1
5-6/10	TR6R	TRS5-6/10R	S218286J	H223061J	10	300	TR300R	TRS300R	B201895A	J200844A	1
6	TR6R	TRS6R	S218286J	V215735J	10	350	TR350R	TRS350R	A211117A	J201902A	1
6-1/4		TRS6-1/4R		K212161J	10	400	TR400R	TRS400R	P211636A	G211123A	1
7	TR7R	TRS7R	G218805J	Z216751J	10	450	TR450R		N218282A		1
8	TR8R	TRS8R	V219852J	R218814J	10	500	TR500R		C218801A		1
9	TR9R	TRS9R	H222532J	S222541J	10	600	TR600R		P219318A		1
10	TR10R	TRS10R	D200839J	N218811J	10						



Wkładki topikowe – Klasa RK5

### Wartości znamionowe

TR

AC: 1/10 do 600 A 250 V AC, 200kA I.R.

DC: 1/10 do 2 8/10 A i 35 do 400 A, 250 V DC, 20 kA.I.R.  
3 do 30A & 450 do 600A, 160 V DC, 20kA I.R.

TRS

AC: 1/10 do 600A, 600 V AC, 200kA I.R.

DC: 1/10 do 12A, 600 V DC, 20kA I.R.  
70 do 600A, 600 V DC, 100kA I.R.  
15 do 60A, 300 V DC, 20kA I.R.

### Cechy produktu

- Bezpiecznik zwłoczny
- Ograniczanie prądu
- Wartości znamionowe dla prądu zmiennego i stałego (AC & DC)

### Zastosowanie

- Obwody silnikowe
- Rozdzielnice
- Linie zasilające
- Obwody odgałęzione

- Transformatory
- Przyłącza szaf elektrycznych
- Ochrona ogólnego przeznaczenia

### Atesty

- Znak UL Listed zgodności z normą 248-12
- Certyfikacja CSA zgodności z normą C22.2 nr 248.12
- DC zgodne ze standardem UL 198L

## TRS - RDC (Klasa RK5)

1 do 30 A: 300 V DC - 35 do 400 A: 600 V DC



Prąd znamionowy	Numer katalogowy	Numer referencyjny	Opak.	Prąd znamionowy	Numer katalogowy	Numer referencyjny	Opak.
1	TRS1RDC	Z212680A	1	50	TRS50RDC	P201907J	10
2	TRS2RDC	G223060A	1	60	TRS60RDC	Q215225J	10
3	TRS3RDC	T215734A	1	70	TRS70RDC	E214203E	5
5	TRS5RDC	D211649A	1	80	TRS80RDC	H217265E	5
6	TRS6RDC	B216247A	1	90	TRS90RDC	X218290E	5
8	TRS8RDC	E219861A	1	100	TRS100RDC	G214711E	5
10	TRS10RDC	A219328A	1	125	TRS125RDC	V216241A	1
12	TRS12RDC	P222538A	1	150	TRS150RDC	G217264A	1
15	TRS15RDC	M201905J	10	175	TRS175RDC	W218289A	1
20	TRS20RDC	P218812J	10	200	TRS200RDC	X219325A	1
30	TRS30RDC	C213695J	10	250	TRS250RDC	D223057A	1
35	TRS35RDC	L214715J	10	300	TRS300RDC	Y201386A	1
40	TRS40RDC	B218294J	10	400	TRS400RDC	Y211644A	1
45	TRS45RDC	C219330J	10				

### Wartości znamionowe

DC: 1 do 30 A 300 V DC, 20 kA I.R.  
(prosimy o kontakt ws. dostępności)  
DC: 35 do 400 A 600 V DC, 20 kA I.R.

### Cechy produktu

- Bezpiecznik zwłoczny
- Wartości znamionowe dla prądu stałego (DC)

### Zastosowanie

- Obwody elektryczne w kopalniach
- Kable wleczne
- Silniki pomp
- Urządzenia do ogrzewania torów

### Atesty

- Atest MSHA Nr 28-26-0

## Zalecane podstawy bezpiecznikowe ze złączami typu Box



Prąd znamionowy	Numer kat. 1 pole	Numer ref. 1 pole	Opak.	Numer kat. 3 pola	Numer ref. 3 pola	Opak.
0-30	20306R	T213411J	10	20308R	K215956E	5
31-60	20606R	B212383J	10	20608R	E214939E	5
61-100	21036R	D201621C	3	21038R	M212899A	1
101-200	22001R	R213915A	1	22003R	G214941A	1
201-400	24001R	J219566A	1	24003R	D222022A	1
401-600	2631R	H214942A	1	2633R	P215960B	2

Prąd znamionowy	Numer kat. 1 pole	Numer ref. 1 pole	Opak.	Numer kat. 3 pola	Numer ref. 3 pola	Opak.
0-30	60306R	H212389J	10	60308R	K214438E	5
31-60	60606R	K212391J	10	60608R	M214440E	5
61-100	61036R	W204788C	3	61038R	Z211875A	1
101-200	62001R	V212906A	1	62003R	B213924A	1
201-400	64001R	D219055A	1	64003R	M222030A	1
401-600	6631R	J216990A	1	6633R	E218021A	1

## A4BQ (Klasa L TD) - 500 V AC

Prąd znamionowy	Numer katalogowy	Numer referencyjny	Opak.	Prąd znamionowy	Numer katalogowy	Numer referencyjny	Opak.
100	<b>A4BQ100</b>	J215771A	1	900	<b>A4BQ900</b>	W219899A	1
150	<b>A4BQ150</b>	X218336A	1	1000	<b>A4BQ1000</b>	P216282A	1
200	<b>A4BQ200</b>	L222581A	1	1200	<b>A4BQ1200</b>	R216790A	1
250	<b>A4BQ250</b>	H200889A	1	1350	<b>A4BQ1350</b>	G217310A	1
300	<b>A4BQ300</b>	F201945A	1	1400	<b>A4BQ1400</b>	L217820A	1
350	<b>A4BQ350</b>	Y211690A	1	1500	<b>A4BQ1500</b>	J218853A	1
400	<b>A4BQ400</b>	E213237A	1	1600	<b>A4BQ1600</b>	Y219372A	1
450	<b>A4BQ450</b>	D214248A	1	1800	<b>A4BQ1800</b>	V219898A	1
500	<b>A4BQ500</b>	F214756A	1	2000	<b>A4BQ2000</b>	B223101A	1
600	<b>A4BQ600</b>	K215772A	1	2500	<b>A4BQ2500</b>	V201429A	1
601	<b>A4BQ601</b>	H217311A	1	3000	<b>A4BQ3000</b>	F211168A	1
650	<b>A4BQ650</b>	M217821A	1	3500	<b>A4BQ3500</b>	E212202A	1
700	<b>A4BQ700</b>	Y218337A	1	4000	<b>A4BQ4000</b>	W213735A	1
750	<b>A4BQ750</b>	K218854A	1	5000	<b>A4BQ5000</b>	K215266A	1
800	<b>A4BQ800</b>	Z219373A	1	6000	<b>A4BQ6000</b>	Q216283A	1



### Wartości znamionowe

AC: 100 do 6000 A 600 VAC, 200k A I.R. (certyfikat własny dla 600 VAC, 300 kA I.R., aprobaty UL) opóźnienie 4-sekundowe przy 500%

Uwaga: Nie wymieniono zakresu 100-600 A

DC: 601 do 3000A 600VDC, 100kA I.R.

### Cechy produktu

- Bezpiecznik zwłoczny
- Maksymalne ograniczanie prądu w kategorii bezpieczników przemysłowych klasy L
- Elementy z czystego srebra
- Wartości znamionowe prądu stałego i zmiennego (AC i DC)

### Zastosowanie

- Rozdzielnice i linie zasilające
- Duże silniki
- Oświetlenie, ogrzewanie i obciążenia ogólnego przeznaczenia
- Dobezpieczanie wyłączników automatycznych
- Urządzenia stałoprądowe: podłączenia stałoprądowe zasilaczy UPS, odłącznik zasilania akumulatorowego, inne urządzenia na prąd stały

### Atesty

- Znak UL Listed zgodności z normą 248-10 (601-6000 A)
- Znak UL Listed zgodności z normą UL 198L dla prądu stałego (601-3000 A)
- Certyfikacja CSA zgodności z normą C22.2 nr 248.10 (601-6000 A)

## A3T 300 V i A6T 600 V (Klasa T – szybko działające)

Prąd znam.	Numer kat.		Numer ref.		Opak.	Prąd znam.	Numer kat.		Numer ref.		Opak.
	300V	600V	300V	600V			300V	600V	300V	600V	
1	A3T1	A6T1	Q212212J	L219384J	10	110	A3T110	A6T110	G218345A	K219383A	1
3	A3T3	A6T3	R214766J	H201441J	10	125	A3T125	A6T125	H219381A	F219908A	1
6	A3T6	A6T6	Y217831J	S213249J	10	150	A3T150	A6T150	D219906A	Y222592A	1
10	A3T10	A6T10	E212731J	G219909J	10	175	A3T175	A6T175	W222590A	N223112A	1
15	A3T15	A6T15	Q213247J	Z222593J	10	200	A3T200	A6T200	L223110A	V200900A	1
20	A3T20	A6T20	G213745J	P223113J	10	225	A3T225	A6T225	S200898A	G201440A	1
25	A3T25	A6T25	P214258J	W200901J		250	A3T250	A6T250	E201438A	Q201954A	1
30	A3T30	A6T30	V215275J	R201955J	10	300	A3T300	A6T300	N201952A	S211179A	1
35	A3T35	A6T35	W215782J	T211180J	10	350	A3T350	A6T350	Q211177A	K211701A	1
40	A3T40	A6T40	B216293J	L211702J	10	400	A3T400	A6T400	H211699A	R212213A	1
45	A3T45	A6T45	C216800J	S212214J	10	450	A3T450	A6T450	P212211A	F212732A	1
50	A3T50	A6T50	T217321J	G212733J	10	500	A3T500	A6T500	D212730A	R213248A	1
60	A3T60	A6T60	J218347J	J213747J	10	600	A3T600	A6T600	P213246A	H213746A	1
70	A3T70	A6T70	F213744E	Q214259E	5	700	A3T700	A6T700	N214257A	S214767A	1
80	A3T80	A6T80	Q214765E	W215276E	5	800	A3T800	A6T800	T215274A	D216801A	1
90	A3T90	A6T90	V215781E	V217322E	5	1000	A3T1000	-	W217829A	-	1
100	A3T100	A6T100	R217319E	W218864E	5	1200	A3T1200	-	T218862A	-	1



### Wartości znamionowe

A3T  
AC: 1 to 1200A 300VAC,  
200kA I.R.

DC: 1 to 1200A 160VDC,  
50kA I.R.

A6T  
AC: 1 to 800A 600VAC,  
200kA I.R.

DC: 1 to 800A 300VDC,  
100kA I.R.

### Cechy produktu

- Bezpiecznik szybki
- Maksymalne ograniczanie prądu
- Małe wymiary
- Wartości znamionowe prądu stałego (DC)

### Zastosowanie

- Centrale obciążeń
- Rozdzielnice tablicowe
- Tablice rozdzielcze
- Wyłączniki automatyczne
- Centrale pomiarowe

### Atesty

- Znak UL Listed zgodności z normą 248-15
- Certyfikacja CSA zgodności z normą C22.2 nr 248.15
- Znak UL Listed zgodności z normą UL 198L dla prądu stałego (DC)