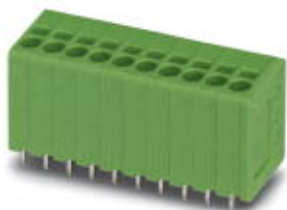


## Złącze do płytek drukowanych - SPT 1,5/12-V-3,5 - 1990957

Należy pamiętać, że podane dane pochodzą z katalogu online. Proszę o pobranie kompletnych informacji i danych z dokumentacji użytkownika. Obowiązują ogólne warunki użytkowania dla materiałów pobieranych przez Internet. (<http://phoenixcontact.pl/download>)

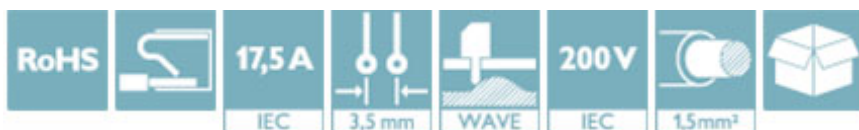


Złącze do druku, Prąd znamionowy: 17,5 A, Napięcie znamionowe: 200 V, Wymiar rastra: 3,5 mm, Liczba biegunów: 12, Rodzaj przyłącza: Zacisk sprężynowy push-in, Montaż: Lutowanie na fali, Kierunek przyłączenia przewód/płytkę: 90 °, Kolor: zielony

Na rysunku przedstawiono wersję 10-biegunową produktu

### Właściwości produktu

- ✓ Beznarzędziowe, oszczędzające czas zaciski Push-in
- ✓ Określona siła zacisku gwarantuje stabilne stykanie przez długi czas
- ✓ Przestrzeń zaciskowa otwierana za pomocą śrubokręta umożliwia komfortowe przyłączenie przewodów
- ✓ Obsługa i przyłączanie przewodów z jednej strony umożliwia integrację w przedniej ścianie urządzenia
- ✓ Podwójne kolki lutownicze zmniejszają obciążenie mechaniczne miejsc lutowania



### Dane handlowe

Jednostka opakowania	50 STK
Minimalne zamówienie	50 STK
GTIN	 4 046356 104586
GTIN	4046356104586
Waga jednej sztuki (bez opakowania)	0,010 kg
Numer taryfy celnej	85369010
Kraj pochodzenia	Polska

### Dane techniczne

#### Wymiary

Długość	13,5 mm
Wymiar rastra	3,5 mm
Wymiar a	38,5 mm
Szerokość	43,4 mm
Wysokość konstr.	14,4 mm
Wysokość	16,9 mm

## Złącze do płytek drukowanych - SPT 1,5/12-V-3,5 - 1990957

### Dane techniczne

#### Wymiary

Długość kolka lutowniczego	2,5 mm
wymiary kolka	0,8 x 0,8 mm
Odstępy między kolkami	3,5 mm
Średnica otworu	1,1 mm

#### Informacje ogólne

Rodzina produktów	SPT 1,5/..-V
Grupa materiału izolacyjnego	I
Znamionowe napięcie udarowe (III/3)	2,5 kV
Znamionowe napięcie udarowe (III/2)	2,5 kV
znamionowe napięcie udarowe (II/2)	2,5 kV
Napięcie znamionowe (III/3)	160 V
Napięcie znamionowe (III/2)	200 V
napięcie znamionowe (II/2)	400 V
Przyłącze według normy	EN-VDE
Prąd znamionowy I <sub>N</sub>	17,5 A
Przekrój znamionowy	1,5 mm <sup>2</sup>
Maksymalny prąd obciążenia	17,5 A
Materiał izolacyjny	PA
Powierzchnia pin lutu	Sn
Klasa palności wg UL 94	V0
Długość usuwanej izolacji	10 mm
Liczba biegunów	12

#### Dane przyłączeniowe

minimalny przekrój przewodu sztywnego	0,2 mm <sup>2</sup>
maksymalny przekrój przewodu sztywnego	1,5 mm <sup>2</sup>
minimalny przekrój przewodu elastycznego	0,2 mm <sup>2</sup>
maksymalny przekrój przewodu elastycznego	1,5 mm <sup>2</sup>
Przekrój przewodu giętkiego z końcówką rurkową bez płaszczka, min.	0,25 mm <sup>2</sup>
Przekrój przewodu giętkiego z końcówką rurkową bez płaszczka, maks.	1,5 mm <sup>2</sup>
Przekrój przewodu giętkiego z końcówką rurkową z płaszczem z tworzywa, min.	0,25 mm <sup>2</sup>
Przekrój przewodu giętkiego z końcówką rurkową z płaszczem z tworzywa, maks.	0,75 mm <sup>2</sup>
Przekrój przewodu AWG min.	24
Przekrój przewodu AWG max.	16
2 przewody o takim samym przekroju, elastyczne, z TWIN-AEH z płaszczem z tworzywa, min.	0,5 mm <sup>2</sup>
2 przewody o takim samym przekroju, elastyczne, z TWIN-AEH z płaszczem z tworzywa, maks.	1 mm <sup>2</sup>

#### Normy i przepisy

Przyłącze według normy	EN-VDE
------------------------	--------

## Złącze do płytek drukowanych - SPT 1,5/12-V-3,5 - 1990957

### Dane techniczne

#### Normy i przepisy

	CUL
Klasa palności wg UL 94	V0

#### Environmental Product Compliance

China RoHS	Okres użytkowania zgodnie z przeznaczeniem: nieograniczony = EFUP-e
	Brak substancji niebezpiecznych powyżej wartości progowych

### Klasyfikacje

#### eCl@ss

eCl@ss 4.0	27141109
eCl@ss 4.1	27141109
eCl@ss 5.0	27141190
eCl@ss 5.1	27141190
eCl@ss 6.0	27261101
eCl@ss 7.0	27440401
eCl@ss 8.0	27440401
eCl@ss 9.0	27440401

#### ETIM

ETIM 3.0	EC001121
ETIM 4.0	EC002643
ETIM 5.0	EC002643
ETIM 6.0	EC002643

#### UNSPSC

UNSPSC 6.01	30211801
UNSPSC 7.0901	39121432
UNSPSC 11	39121432
UNSPSC 12.01	39121432
UNSPSC 13.2	39121432

### Aprobaty

#### Aprobaty

---

#### Aprobaty

UL Recognized / cUL Recognized / CCA / IECCE CB Scheme / SEV / EAC / cULus Recognized


---


#### Aprobaty Ex

## Złącze do płytek drukowanych - SPT 1,5/12-V-3,5 - 1990957


### Aprobaty


#### Szczegóły aprobat

UL Recognized		<a href="http://database.ul.com/cgi-bin/XYV/template/LISEXT/1FRAME/index.htm">http://database.ul.com/cgi-bin/XYV/template/LISEXT/1FRAME/index.htm</a>	FILE E 60425
	B	D	
mm <sup>2</sup> /AWG/kcmil	24-16	24-16	
Prąd znamionowy IN	10 A	10 A	
Napięcie znamionowe UN	300 V	300 V	

cUL Recognized		<a href="http://database.ul.com/cgi-bin/XYV/template/LISEXT/1FRAME/index.htm">http://database.ul.com/cgi-bin/XYV/template/LISEXT/1FRAME/index.htm</a>	FILE E 60425
	B	D	
mm <sup>2</sup> /AWG/kcmil	24-16	24-16	
Prąd znamionowy IN	10 A	10 A	
Napięcie znamionowe UN	300 V	300 V	

CCA	IK-2956
mm <sup>2</sup> /AWG/kcmil	1.5
Prąd znamionowy IN	17,5 A
Napięcie znamionowe UN	130 V

IECEE CB Scheme		<a href="http://www.iecee.org/">http://www.iecee.org/</a>	CH-7429
mm <sup>2</sup> /AWG/kcmil	1.5		
Prąd znamionowy IN	17,5 A		
Napięcie znamionowe UN	130 V		

SEV		<a href="https://www.electrosuisse.ch/de/meta/shop/produktezertifikate.html">https://www.electrosuisse.ch/de/meta/shop/produktezertifikate.html</a>	IK-3150
mm <sup>2</sup> /AWG/kcmil	1.5		
Prąd znamionowy IN	17,5 A		
Napięcie znamionowe UN	130 V		

## Złącze do płytek drukowanych - SPT 1,5/12-V-3,5 - 1990957

### Aprobaty

EAC



B.01742

cULus Recognized



<http://database.ul.com/cgi-bin/XYV/template/LISEXT/1FRAME/index.htm>